

فیلچیت فرآیند ترخیص

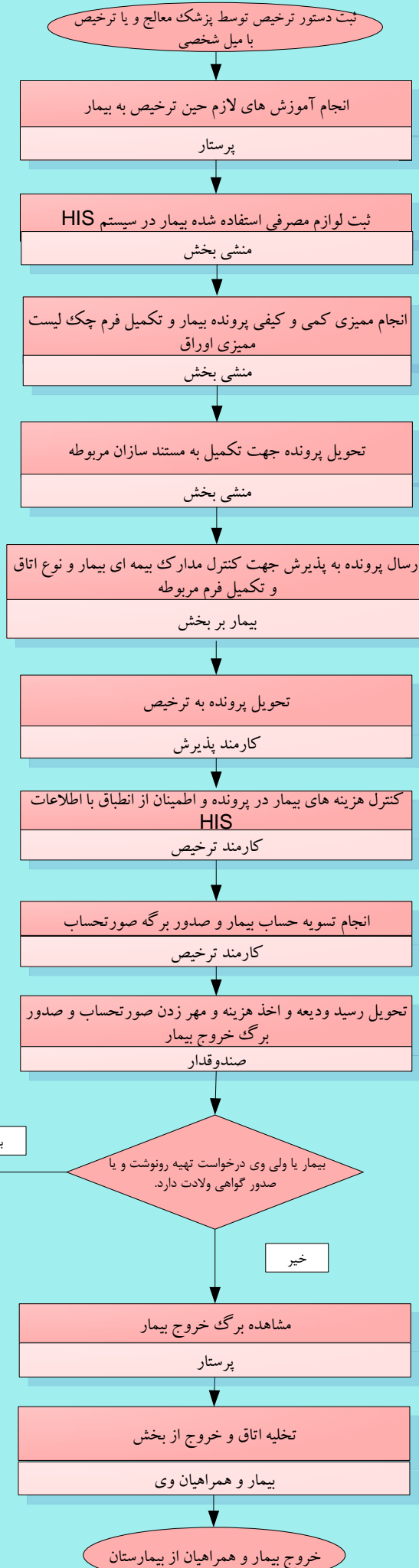
مالک اصلی فرآیند: واحد ترخیص

ورودی فرآیند:

- بیمار بستری
- پرونده ناقص
- پرونده با ۲ برگ خلاصه پرونده
- پرونده با ۲ برگ آموزشهای پس از ترخیص

خروجی فرآیند:

- بیمار ترخیص شده
- پرونده کامل
- صدور صورتحساب و برگه خروج



منابع و تجهیزات لازم:

- سیستم HIS
- تعرفه های به روز رسانی شده در سیستم
- رنوشت قراردادها با سازمان های بیمه گر
- برگه خروج
- کارکنان آموزش دیده
- رسید ودیعه
- مستندات ثبت ودیعه

فرآیند تحویل رنوشت به متقاضیان مجاز

بلی

خیر