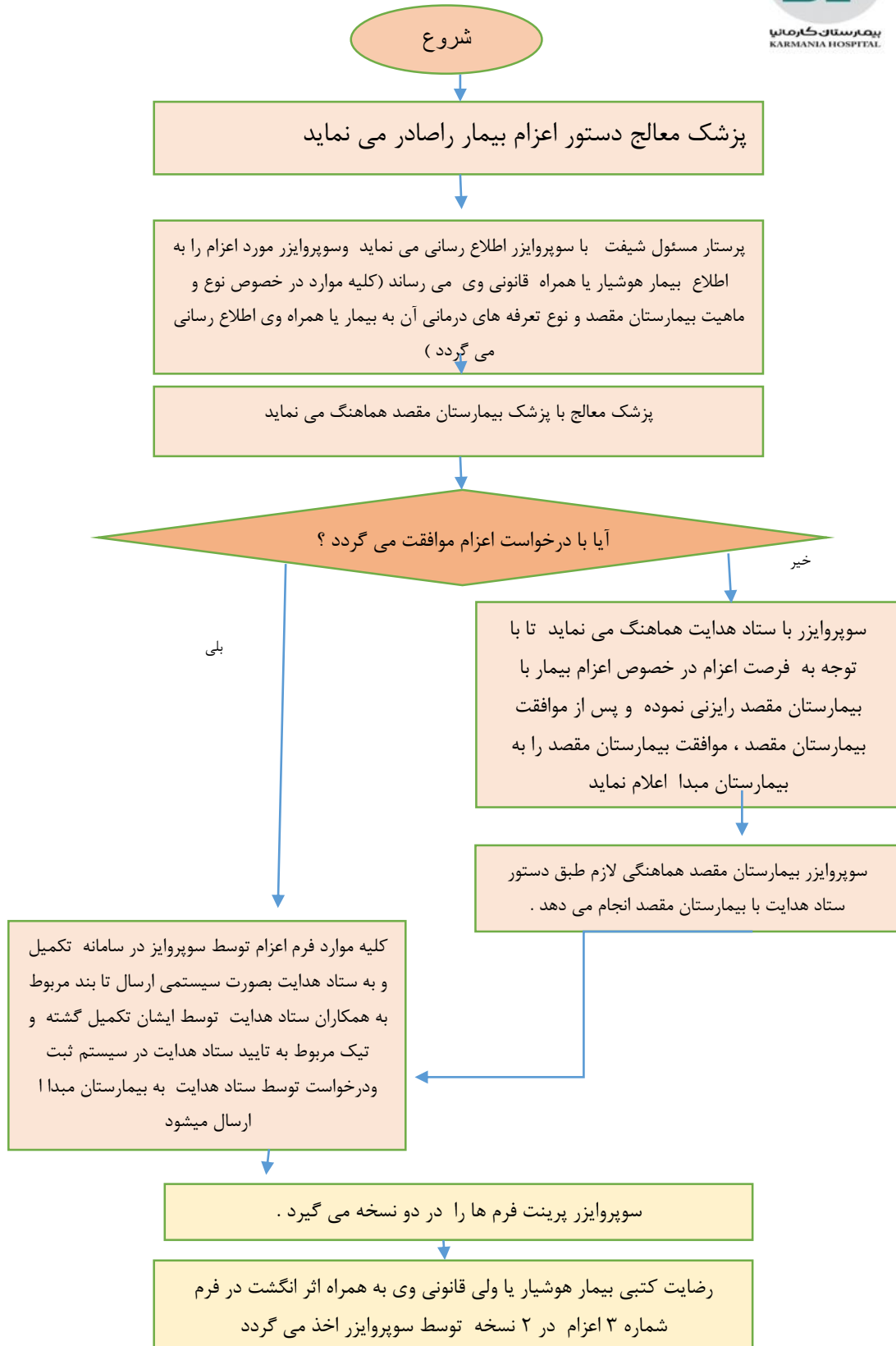


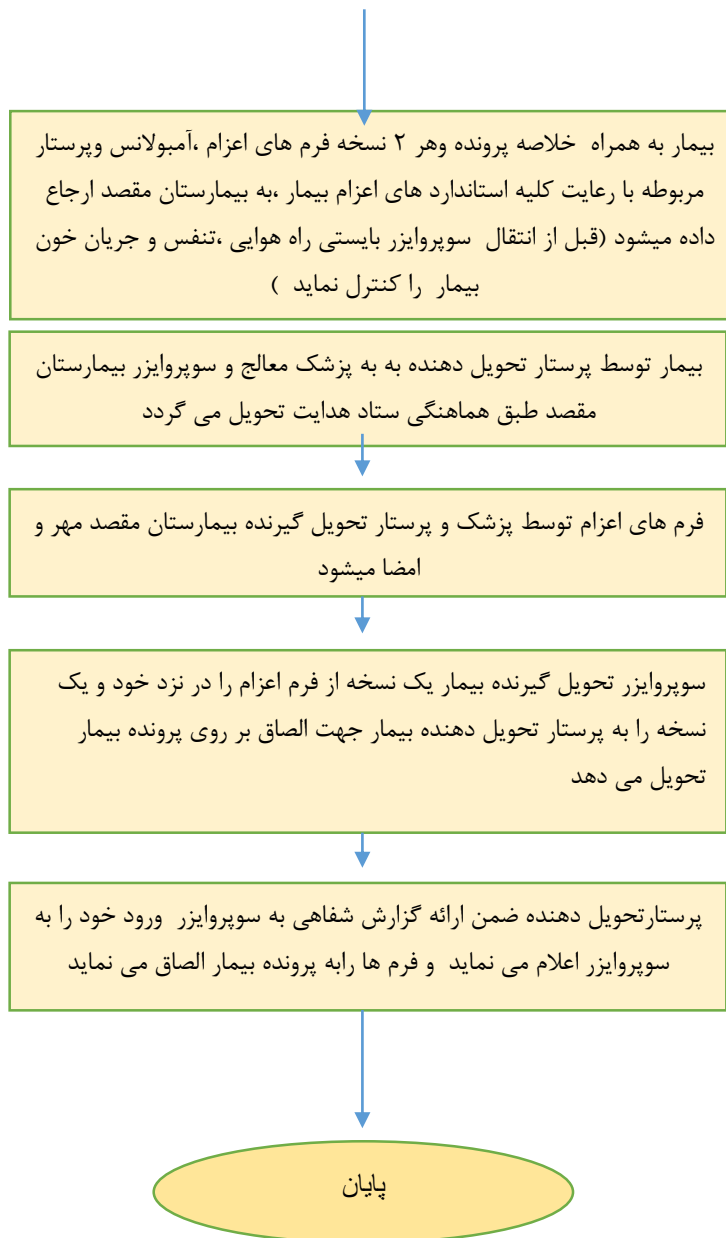


کد فلوچارت: BK\_FL-222

تاریخ ابلاغ: ۱۳۹۵/۸/۱

تاریخ آخرین بازنگری: ۱۴۰۱/۸/۱





\*\*\*در فرایند اعزام اگر بیمار جز گروه آسیب پذیر شناسایی شد سوپروایزر موظف می باشد تا توجه نماید که کلیه تجهیزات و امکانات مورد نیاز وی با توجه به شرایط بیمار فراهم باشد

\*\*\*در فرایند اعزام سوپروایزر دقت نماید از پرسنل ماهر و باتجربه به عنوان همراه بیمار استفاده نماید

\*\*\*در خصوص اعزام نوزادان به منظور ارتقا ایمنی بیمار، پزشک متخصص نوزادان نیز به همراه بیمار اعزام

می گردد.

\*\*\*در خصوص اعزام نوزادان فرم های اعزام موجود در سامانه اعزام ۴ برگه می باشند که برگ چهارم توسط پزشک متخصص نوزادان تکمیل میشود

سوپروایزر موظف می باشد قبل از اعزام از تکمیل داروها و تجهیزات حیاتی موجود و آماده به کار مورد نیاز بیمار در حین اعزام اطمینان حاصل نماید

\*\*\*سوپروایزر موظف می باشد قبل از اعزام کلیه اطلاعات بالینی بیمار(درمان های دریافت شده ،دلایل انتقال ،روش انتقال و مهلت زمانی موجود برای انتقال ) را به ستاد هدایت و مرکز مقصد گزارش نماید .

\*\*\*مدت زمان لازم برای فرایند اعزام :۱۰-۱۵ دقیقه

تصویب کننده و ابلاغ کننده :ریاست بیمارستان

تهیه کننده: دفتر بهبود کیفیت -دفتر پرستاری